

LPR1816-16

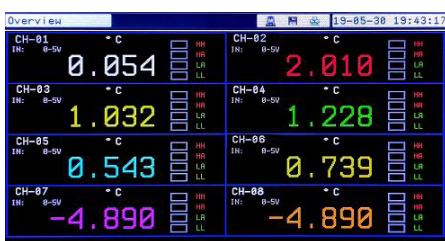
ペーパーレスレコーダー



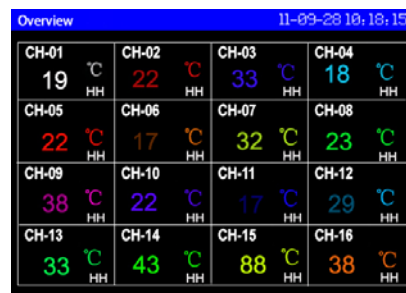
- 16 チャンネル入力
- 各チャンネルはセレクト可能な入力
(熱電対, Pt100, mA, V, DC)
- 同種センサーで 16 箇所または 1 箇所を 16 要素のセンサーで調べるなど使い方は色々
- 電圧、電流入力はスケーリング可能(-30000~30000)
- 警報出力が 16 点設定可能
- 測定結果は本体 7" TFTカラー液晶に各種グラフにて見ることが可能
- 付属のUSBメモリーにデータの記録ができ、PCにてデータの解析が可能



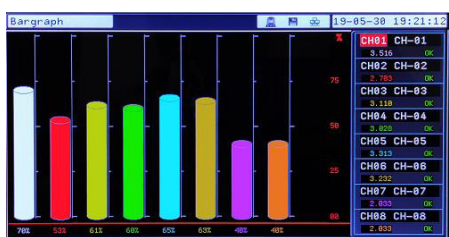
デジタルディスプレイ2 チャンネル



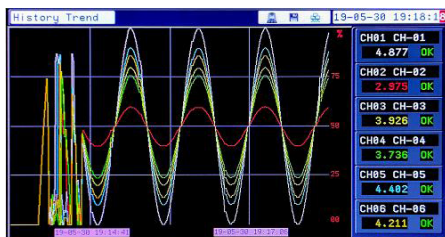
デジタルディスプレイ8 チャンネル



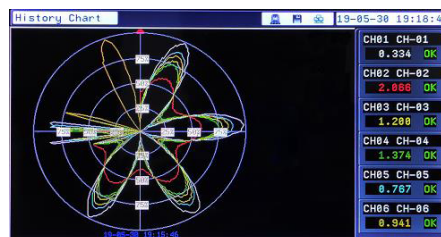
デジタルディスプレイ16 チャンネル



バーグラフ

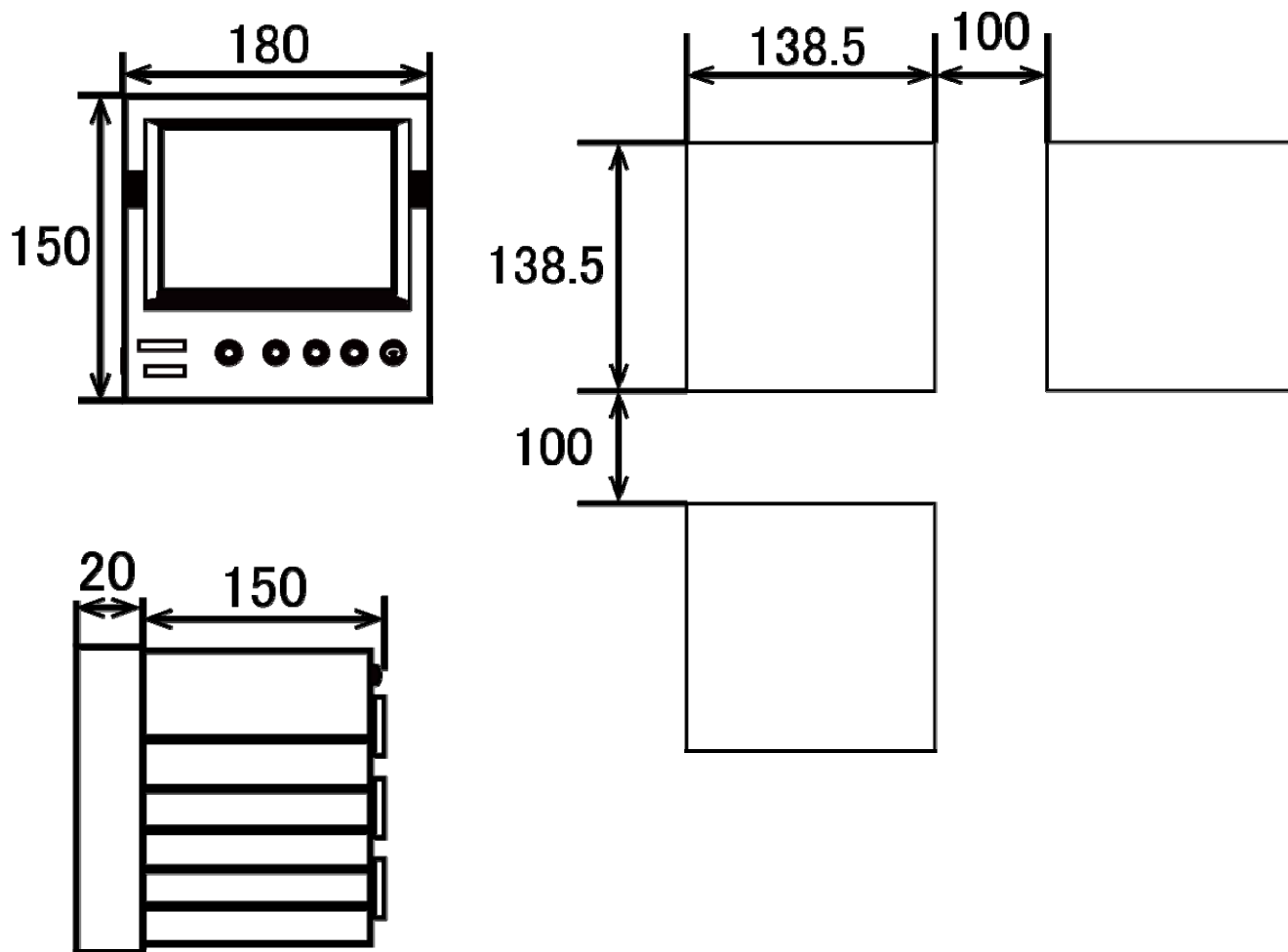


トレンド



円グラフ

外形寸法



仕様

チャンネル	1~16 各チャンネル ユニバーサル入力	記録時間	90 日 × 記録インターバル ÷ 設定チャンネル数 〔例〕 インターバル 10 秒 / 16 チャンネル $90 \times 10 \div 16 = 56.25$ 56.25 日
表示	LCD7' TFT カラー液晶	記録出力	USB メモリー : 8G, 16G, 32G
入力範囲	<ul style="list-style-type: none"> ◆ 電圧 (DC) 0~20mV, 0~60mV, 0~100mV, 0~500mV, 0~5V, 1~5V, 0~10V ◆ 電流 (DC) 0~10mA, 4~20mA ◆ スケーリング : -30000~30000 (各チャンネル個別設定可能) 	通信出力	イーサネット
		警報出力	16 点, NO+NC, 3A/AC250VAC
		使用環境	温度 : 0~50℃、周囲湿度 : 10~85%
記録間隔	1~3600 秒	電源	AC90~240VAC, 50~60Hz, ≤25W



レック株式会社

〒124-0024 東京都葛飾区新小岩 3-26-23

TEL 03-3655-0541

FAX 03-3655-0546